

Novartis Maki Building, Basel

Committente: Novartis Pharma AG, Basel

Architetto: Zwimpfer Partner AG, Basel

Ingegnere: ZPF Ingenieure AG, Basel

Impresa: ARGE MAKI BAU 174
MORATH+CROTТАZ AG, Basel



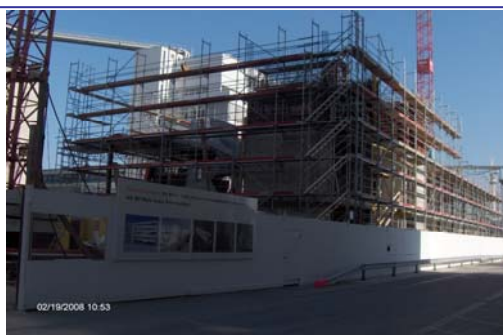
Dati di esecuzione

Variante: CBLM-E-270, CBCM-E-405

Superficie: 2`300 m²

Luce mass.: 11 m

Spessore solaio: 36 + 55 cm



Vantaggi

Motivo d'impiego: leggerezza,
Erdbebensicherheit

Riduzione calcestruzzo (tot.): 260 m³

Riduzione peso proprio (tot.): 650 t

Riduzione emissioni CO₂: ~ 55 t



Caratteristiche

Novartis Campus:
Trasformazione graduale dell'area di produzione
in un Campus scientifico

Piani dal livello -1 al +5



Anno di completamento

2009

