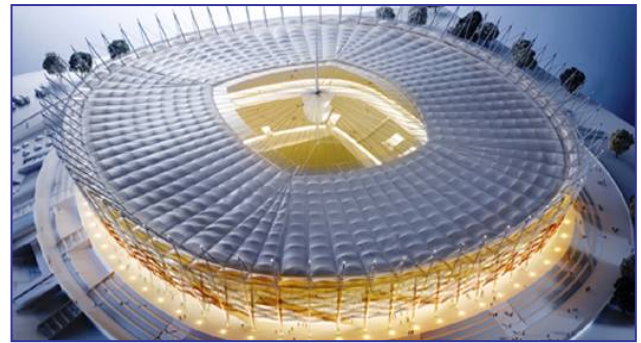


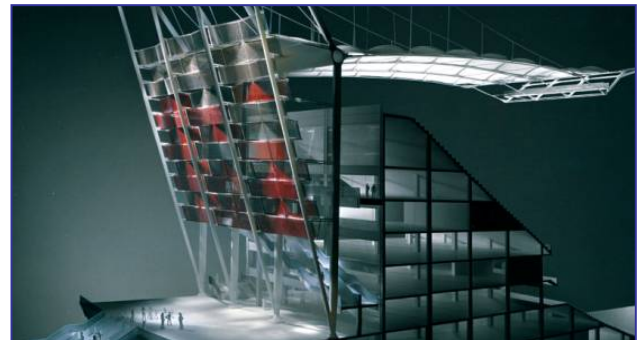
Nationalstadion, Warschau, Polen

Bauherr: Polnisches Sportministerium
Architekt: JSK, Warschau
Ingenieur: Matejko I Partnerzy, Warschau
GU: Alpine-PBG / Hydrobudowa



Angaben zur Ausführung

Produkt: CBCM-S-180
Geschossfläche: 152'000 m²
Spannweiten: bis 10 m
Deckenstärke: 40 cm



Cobiax Nutzen

- Open Space Architektur
- Gewichtseinsparung
- Schnelle Bauzeit

Betoneinsparung: ~13'704 m³
Lastreduktion: ~34'260 to
Reduktion von CO₂ Ausstoss: ~2'878 to



Besonderheiten

Cobiax in Kombination mit Halbfertigteilen /
Filigrandecke
Korbmodule werden vor Ort eingebaut
Schlechter Baugrund in Flussnähe
Bohrpfahlgründung



Jahr der Fertigstellung

2011

