

## Wohn- und Geschäftshaus, Garmisch

Bauherr: Hummel & Dachs

Architektur: Büro Albl

Tragwerksplanung: FW Frühholz u. Wöhrmann

Prüfung: Ina -Büro F. Rössl



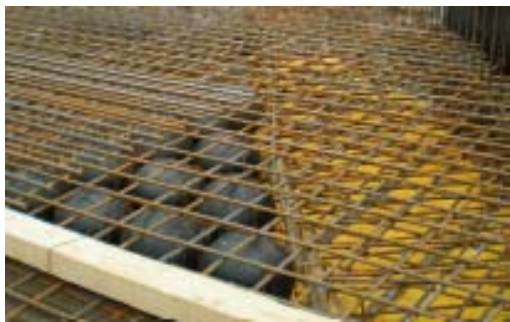
## Angaben zur Ausführung

Variante: CBCM

Fläche: ~ 7'000 m<sup>2</sup>

Spannweiten: 11 x 8 m

Deckenstärken: 40, 45 cm



## Nutzen

Anwendungsgrund: Flachdecke, Spannweite

Betoneinsparung (insg.): 365 m<sup>3</sup>

Lastreduzierung (insg.): 950 t

Reduktion von CO<sub>2</sub> Ausstoss: 73 t



## Besonderheiten

Betonage Ortbeton „frisch in frisch“



## Ausführende Firma

Xaver Lutzenberger

## Jahr der Fertigstellung

2007

