

Labels Berlin II, Berlin

Bauherr: Labels II Stralauer Allee 12 GmbH

Architektur: HHF architekten GmbH, Basel

Ingenieur: PPW D. Paulisch u. Partner
Planungsgemeinschaft, Berlin

Prüfung: KLV Ingenieure GmbH, Berlin



Angaben zur Ausführung

Variante: CBCM-S-140

Fläche: ~ 6'500 m²

Max. Spannweite: 9,80 m

Deckenstärke: 30 cm



Cobiax Nutzen

- Lastreduzierung
- grosse Spannweiten

Betoneinsparung (insg.): ~ 240 m³

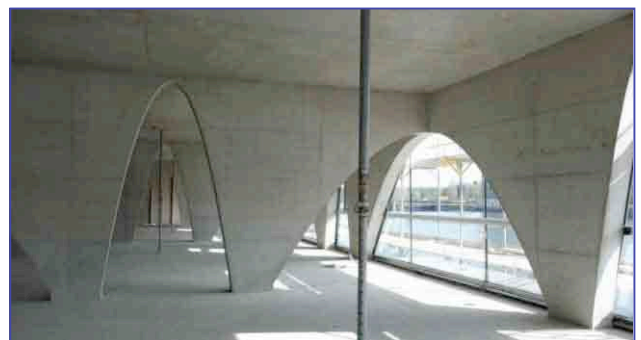
Lastreduzierung (insg.): ~ 600 to

Reduktion von CO₂ Ausstoss: ~ 51 to



Besonderheiten

Bauteilaktivierung



Ausführende Firma

Ingenieurbau-Gesellschaft mbH, Berlin

Jahr der Fertigstellung

2010

