

FrankfurtHochVier / Ffm

Bauherr: FrankfurtHochVier GmbH & Co. KG

Architektur: M fuksas ARCH

Tragwerksplanung: Krebs und Kiefer, Darmstadt

Prüfung: KHP König und Heunisch, Frankfurt



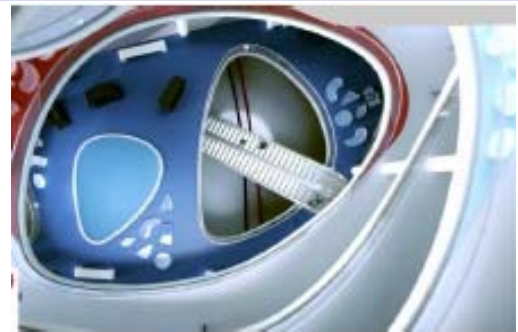
Angaben zur Ausführung

Variante: CBCM

Fläche: ~ 10'000 m²

Spannweiten: 12 m

Deckenstärken: 70 cm



Nutzen

Anwendungsgrund: Lastreduzierung

Betoneinsparung (insg.): 700 m³

Lastreduzierung (insg.): 1'750 t

Reduktion von CO₂ Ausstoss: 140 t



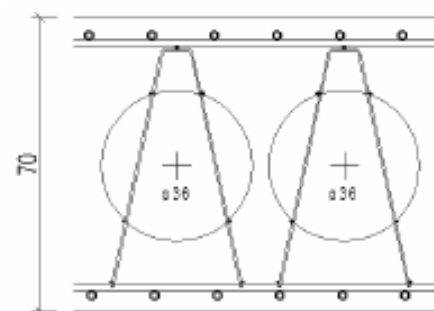
Besonderheiten

Grosse Öffnungen

Hohe Scheibenkräfte

Sonderkorb

Hohlkörper in Querschnittsmitte platziert



Ausführende Firma

Ed. Züblin AG, Frankfurt

Jahr der Fertigstellung

2008

