

## UKBB, Universitäts-Kinderspital Beider Basel

Bauherr: Kantone Basel-Stadt / Basel-Landschaft

Architekt: Stump & Schibli Architekten BSA AG,  
Basel

Ingenieur: WGG Schnetzer Puskas Ingenieure  
AG, Basel

Bauunternehmung: ERNE AG, Laufenburg



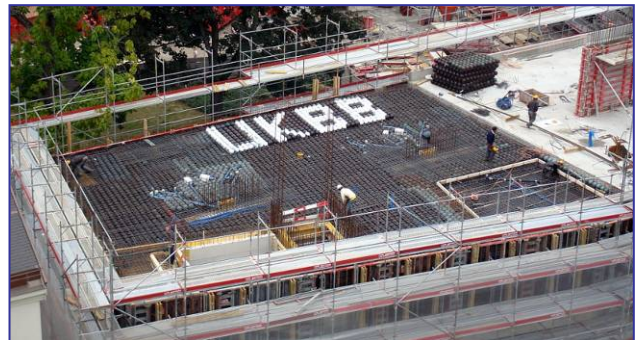
## Angaben zur Ausführung

Variante: CBCM-E-225, CBLM-E-225

Cobiaxfläche: 12'300 m<sup>2</sup>

Spannweiten: bis 12 m

Deckenstärke: 36 cm



## Nutzen

Anwendungsgrund: Gewichtsreduktion  
Erdbebensicherheit  
Nutzungsflexibilität  
Raumfreiheit

Betoneinsparung (insg.): ~1'350 m<sup>3</sup>

Lastreduktion (insg.): ~3'400 t

Reduktion von CO<sub>2</sub> Ausstoss: ~ 280 t



## Besonderheiten

Hohe Nutzungsflexibilität

Stützenraster war vorgegeben

Die erreichte Einsparung der Eigenlasten  
wirkt sich im Erdbebenfall besonders vorteilhaft  
aus.



## Jahr der Fertigstellung

2010

