

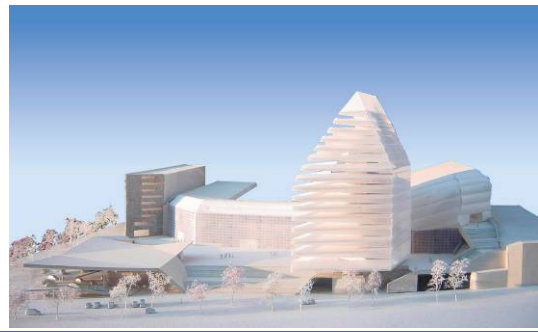
St. Jakob Turm, Basel

Bauherr: Balintra AG, Basel

Architektur: Herzog & De Meuron, Basel

Ingenieur: WGG Schnetzer Puskas, Basel

Generalunternehmung: Implenia, Basel



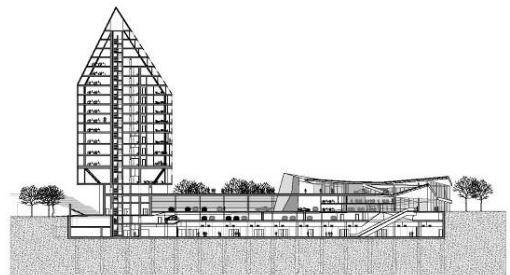
Angaben zur Ausführung

Variante: CBLM

Fläche: ~10'000 m²

Spannweite: bis 10 m

Deckenstärke: 30 cm



Nutzen

Anwendungsgrund: Gewicht

Betoneisparung (insg.): 443 m³

Lastreduzierung (insg.): 1'109 to

Reduktion of CO₂ Ausstoss: 96 t



Besonderheiten

Anforderung an Erdbebensicherheit erhöht wegen zur Gebäudebasis verjüngenden Grundrisses

Wechselnde Stockwerk-Grundriss



Jahr der Fertigstellung

2008

