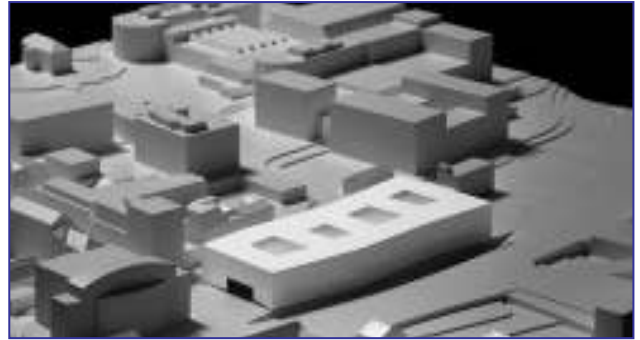


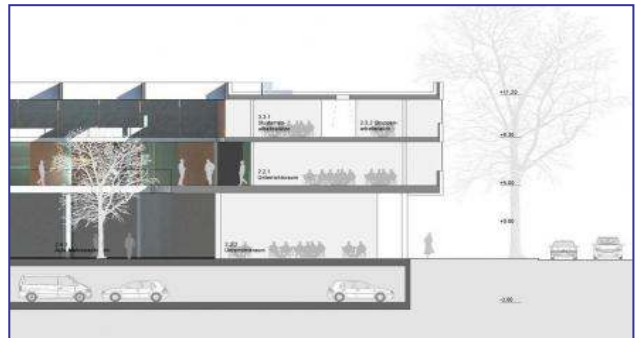
## Technische Fachhochschule Nordwestschweiz, Olten

Bauherr: Kanton Solothurn  
Architekt: Bauart AG, Bern  
Ingenieur.: WAM Partner AG, Solothurn  
Bauunternehmung: Erne AG, Olten



## Angaben zur Ausführung

Produkt: CBCM-S-180  
CBCM-E-225 / 270 / 405  
Cobiaxfläche: 17'000 m<sup>2</sup>  
Spannweiten: bis 12,5 m  
Deckenstärke: 30 - 57 cm



## Cobiax Nutzen

- grosse Spannweiten
- Kombination mit Vorspannung
- CO<sub>2</sub> Reduktion

Betonreduktion: 1'920 m<sup>3</sup>  
Lastreduktion: 34'260 to  
Reduktion von CO<sub>2</sub> Ausstoss: 403 to



## Besonderheiten

Infolge Architektur und Funktionalität sind bei den Stützen von Geschoss zu Geschoss eine Lastumlenkung erforderlich.

Statische Herausforderung da Spannweiten gegen oben immer kleiner werden.

Minergie-ECO-P Standard



## Jahr der Fertigstellung

Herbst 2013

