

UKBB, Hôpital Universitaire deux Basel

Maître d'ouvrage: Kantone Basel-Stadt / Basel-Landschaft

Architecte: Stump & Schibli Architekten BSA AG, Basel

Ingénieur: WGG Schnetzer Puskas Ingenieure AG, Basel

Entrepreneur: ERNE AG, Laufenburg



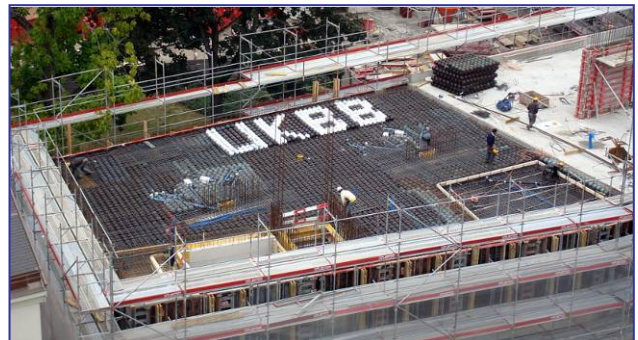
Execution details

Produit: CBCM-E-225, CBLM-E-225

Surface: 12'300 m²

Portées max.: 12 m

Épaisseur de dalle: 36 cm



Plus-value

Raison d'application: réduction de poids propre
sécurité sismique
Utilisation flexible
Liberté de conception

Réduction de béton (total): ~1'350 m³

Réduction de charge (total): ~3'400 to

Réduction d'émissions de CO₂: ~ 280 to



Particularités

Utilisation flexible

Cadre de piliers donné

La réduction de poids propre obtenue influence de manière avantageuse en cas de tremblement de terre



Année d'achèvement

2010

