

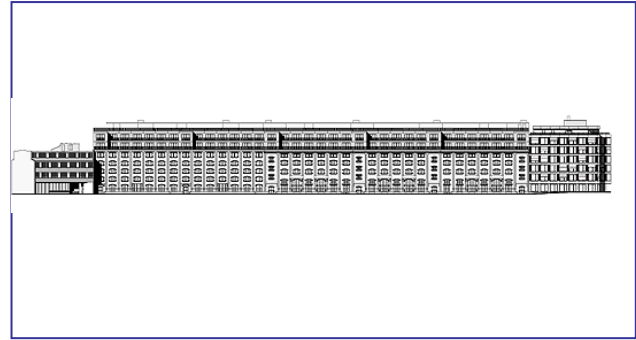
„Lagerhaus 62“, Zurich

Maître d'ouvrage: Zürcher Lagerhaus AG, Zürich

Architecte: Anne-Marie Fischer und Reto Visini

Ingénieur Civil: Basler & Hofmann AG, Zürich

Entrepreneur général: Züblin Murer AG, Zürich



Détails d'exécution

Produit: CBLM/CBCM

Surface: ~3'500 m²

Portées max.: 7 m

Épaisseur de dalle: 24 cm



Plus-value

Raison d'application: poids propre

Réduction de béton (total): 102 m³

Réduction de charge (total): 255 to

Réduction d'émission de CO₂: 20 t



Particularités

Pas de renforcement coûteux des fondations existantes et de la structure nécessaire



Année d'achèvement

2008

