

Habitation „Parking de la gare“ Adliswil

Maître d'ouvrage: Credit Suisse Asset Management Funds, Zürich
Architecte: G.D. Moccetti, Zürich
Ingénieur: Jäger Partner AG, Zürich
Entreprise Totale: Allreal Generalunternehmung AG, Zürich
Entrepreneur: Rossi AG, Thalwil



Détails d'exécution

Produit: CBCM-S-140
Surface cobiax: 2'220 m²
Portées max.: 7.5 x 12.3 m
Épaisseur de dalle: 26 cm



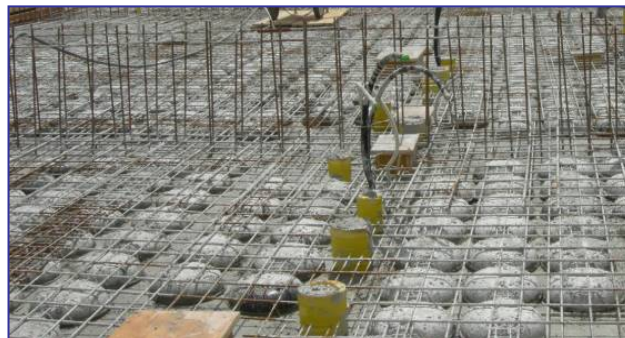
Plus-value cobiax - Réduction de charge
- Réduction de béton et armature
- Réduction de CO₂

Réduction de béton: ~ 224 m³
Réduction de charge: ~ 560 to
Réduction d'émissions de CO₂: ~ 47 to



Particularités

Surélévation de 4 étages d'un bâtiment d'habitation sur un garage souterrain existant. Entraînement de la fondation, échange de colonnes.
Nombreuse installations techniques dans la dalle pour un système de ventilation contrôlé
Exigences sévères de l'isolation phonique



Année d'achèvement

2010

